**Použite:****IzolaNet™10 Izolačná doska 10 mm**

Je vhodná ako izolácia pod podlahové vykurovanie. Ideálna pri **renováciách** vďaka hladkej izolačnej doske pre rohož Net™T160 a nízkej **montážnej výške 10 mm**. Ľahká konštrukcia: vhodné použitie pod vykurovaciu rohož Net™T160 alebo vykurovací kábel Line™T10. Je kompatibilná so všetkými pevnými podlahovými podkladmi (betón, anhydrit, drevené podklady atď.).

Možnosť použiť nasledujúce podlahové krytiny: keramická dlažba, mramor, kameň. Pre laminátovú, vinylovú, alebo drevenú krytinu použiť výhrade s termostatom, napríklad rady Displej™ s podlahovým snímačom nastaveným na maximálnu teplotu podlahy podľa odporúčenia výrobcu krytiny.

Je rozmerovo presná, nepodlieha hnilobe a je mechanicky pevná, vododolná s parotesnou zábranou, ktorá zabezpečuje odolnosť proti vlhkosti.

Rýchle spracovanie, jednoduché rezanie a ľahká úprava na akýkoľvek tvar.

Vysoká energetická účinnosť – tepelná izolácia, rýchle zahriatie a úspora energie.

Šetrí až 20 % energie, vďaka menšiemu vyžiarenému teplu smerom dole.

Ušporí až 65 % energie počas doby zahrievania pri porovnaní s nepriamo izolovanými podlahovými podkladmi pod podlahovým vykurovaním.

V kombinácii s elektrickým podlahovým vykurovaním zabezpečuje rýchly nábeh teploty a účinný ohrev.

Technický popis:

Rovná doska bez drážok, tenká cementová vrstva,

extrudovaný polystyrén

Dĺžka a šírka 1250 x 600 mm

Výška 10 mm

Súčiniteľ tepelnej vodivosti 0,027 W.m-1.K-1

Stupeň horľavosti C1

Použiteľná teplota -50 °C až + 75 °C

Ochrana pred vlhkom

Kvalitná tepelná izolácia

Vysoká funkčnosť

Ideálny nosný materiál pre dlažbu

Pevnosť tlaku 0,25 N.mm-2

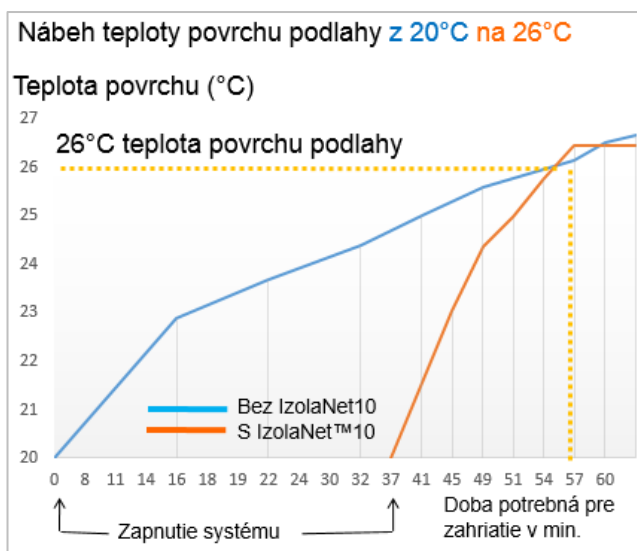
Vhodná pre výroby:

Tenká vykurovacia rohož - Net™T160

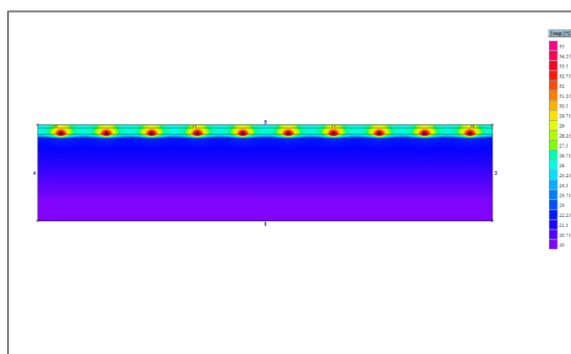
Vykurovací kábel - Line™T10

Hliníková vykurovacia rohož (vykurovacia fólia)

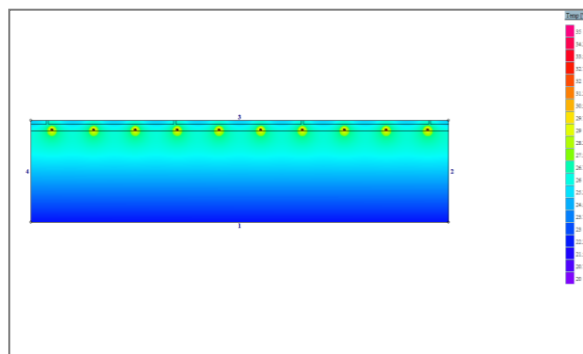
AL Net™T80



Rozloženie teplôt v podlahe a účinnosť vykurovania s IzolaNet™10 a bez IzolaNet™10



Obr. Podlaha s IzolaNet™10



obr. Podlaha bez IzolaNet™10

Príprava podkladu:

Podklad podlahy musí byť pevný, stabilný, suchý a bez nečistôt. Nerovnosti podkladu podlahy musia byť vyrovnané výplňovým materiálom. Izolačná doska by nemala prekryvať dilatačné škáry, ktoré umožňujú relatívny pohyb.

V prípade nového podlahového podkladu z betónu alebo vyrovnávacieho poteru musí byť pridaná adekvátne doba pre vytvrdenie a uschnutie, týmto zabránime zmršťovaniu.

Drevený podklad podlahy musí byť suchý, bez nečistôt a nesmie byť napadnutý škodcami.

Pri montáži je nutné dodržiavať platné normy, inštalačné návody a pokyny!!!

Montáž:

Dosky IzolaNet™10 je nutné položiť pri vzájomnom odsadení pomocou lepidla na dlaždice triedy C2F (zlepšené rýchlo tuhnúce lepidlo s doplnkovými charakteristikami) pre upevnenie k podkladu podlahy.

Po zatuhnutí lepidla sa položí na izolačnú dosku vykurovacia rohož alebo vykurovací kábel Line™T10, (maximálny výkon káblu 10 W na bežný m) zatrie sa lepidlom alebo nivelačnou stierkou a následne je možné položiť podlahovú krytinu.

Pri použití keramickej dlažby ako podlahovej krytiny je nutné k upevneniu dlažby použiť flexibilné lepidlo triedy C2 (C – cementové lepidlo, 2 – lepidlá na náročnejšie aplikácie). A nakoniec sa zapoja podľa montážneho návodu.



Natrieť flexi lepidlo



Uloženie na lepidlo



Fixovanie skrutkami



Prelepenie spojov

Záruka 2 roky – Záručný kupón:

Záruka neplatí, ak inštalácia nebola prevedená odborne spôsobilou osobou alebo došlo k chybe spôsobenej nesprávnym návrhom, poškodením, nesprávnou inštaláciou alebo iným neskorším poškodením. Ak budeme požiadaní opraviť alebo vymeniť takúto dosku, všetky náklady budú účtované.

Dátum predaja / Pečiatka:	Dátum inštalácie:	Záruka je platná so správne dodanými dokumentmi: 1. Keď je správne vyplnený Záručný kupón; 2. Dokument o kúpe: faktúra, alebo nákupný doklad; 3. Povinnosťou dodávateľa bude bezplatne opraviť alebo dodať novú dosku zákazníkovi bez ďalších bočných nákladov spojených s opravou alebo výmenou dosky.
Elektroinštalatér / Predajca:	Meno a Priezvisko:	
Podpis:	Pečiatka:	